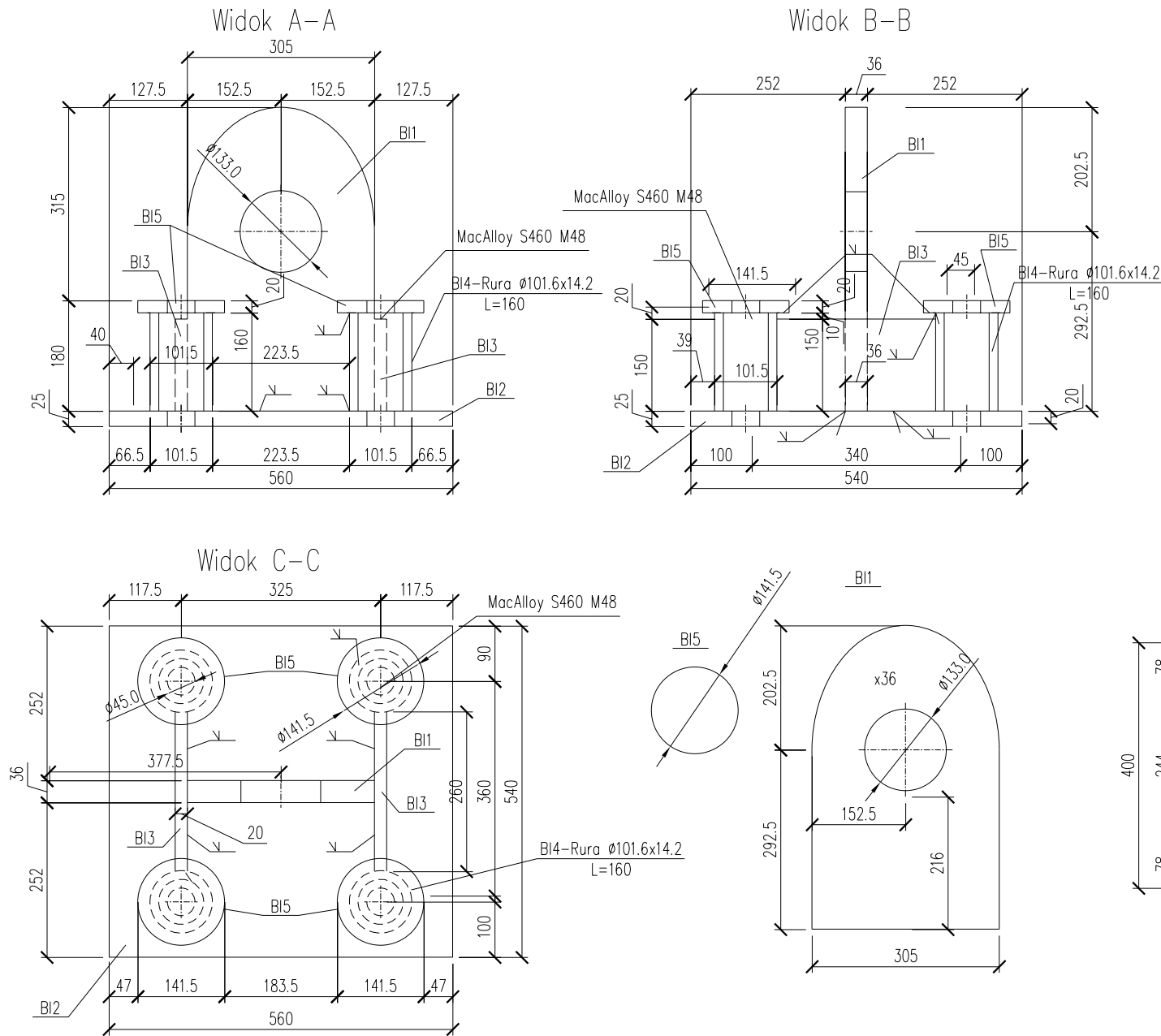


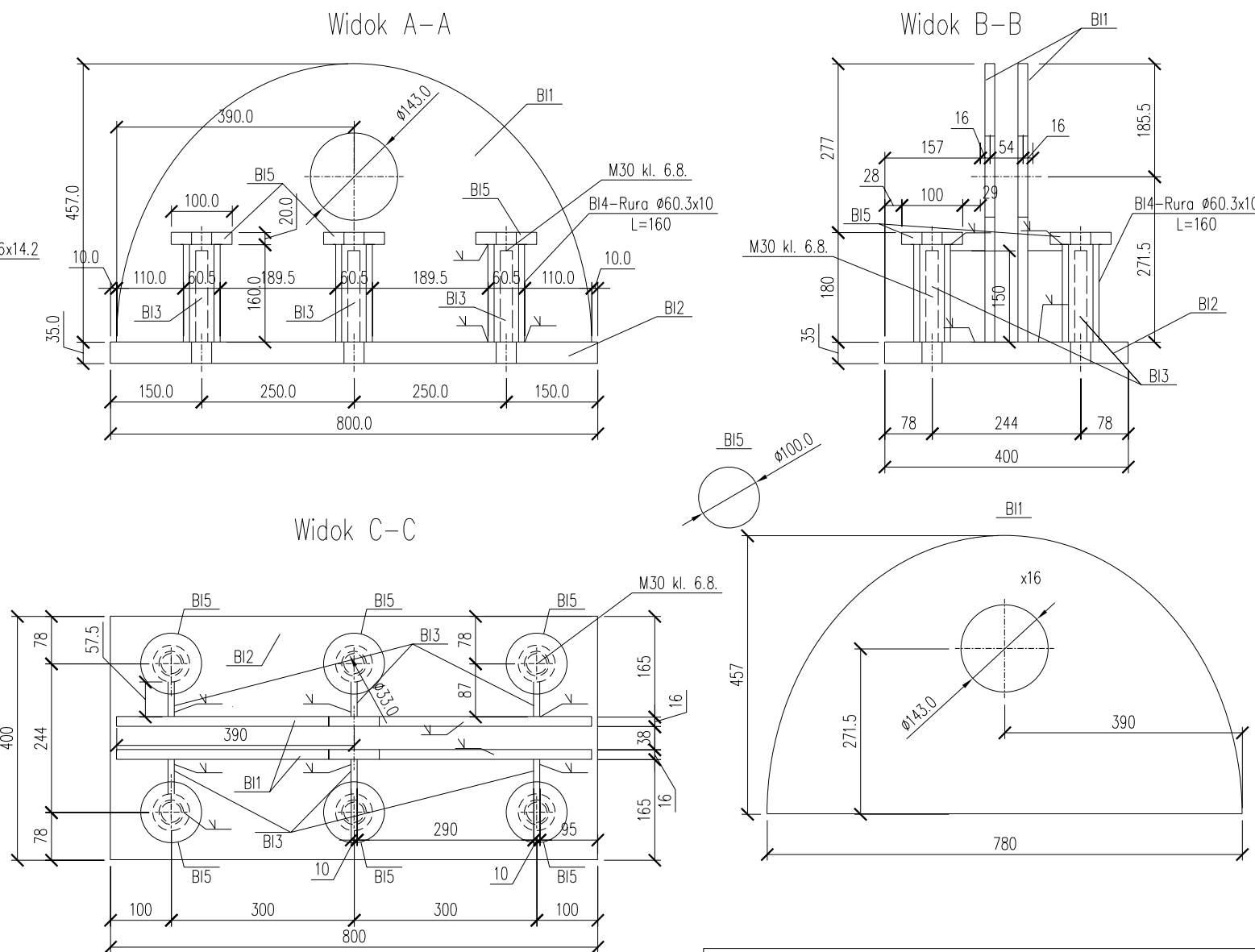
Wzrost podstawy słupa – typ A

Skala 1:10



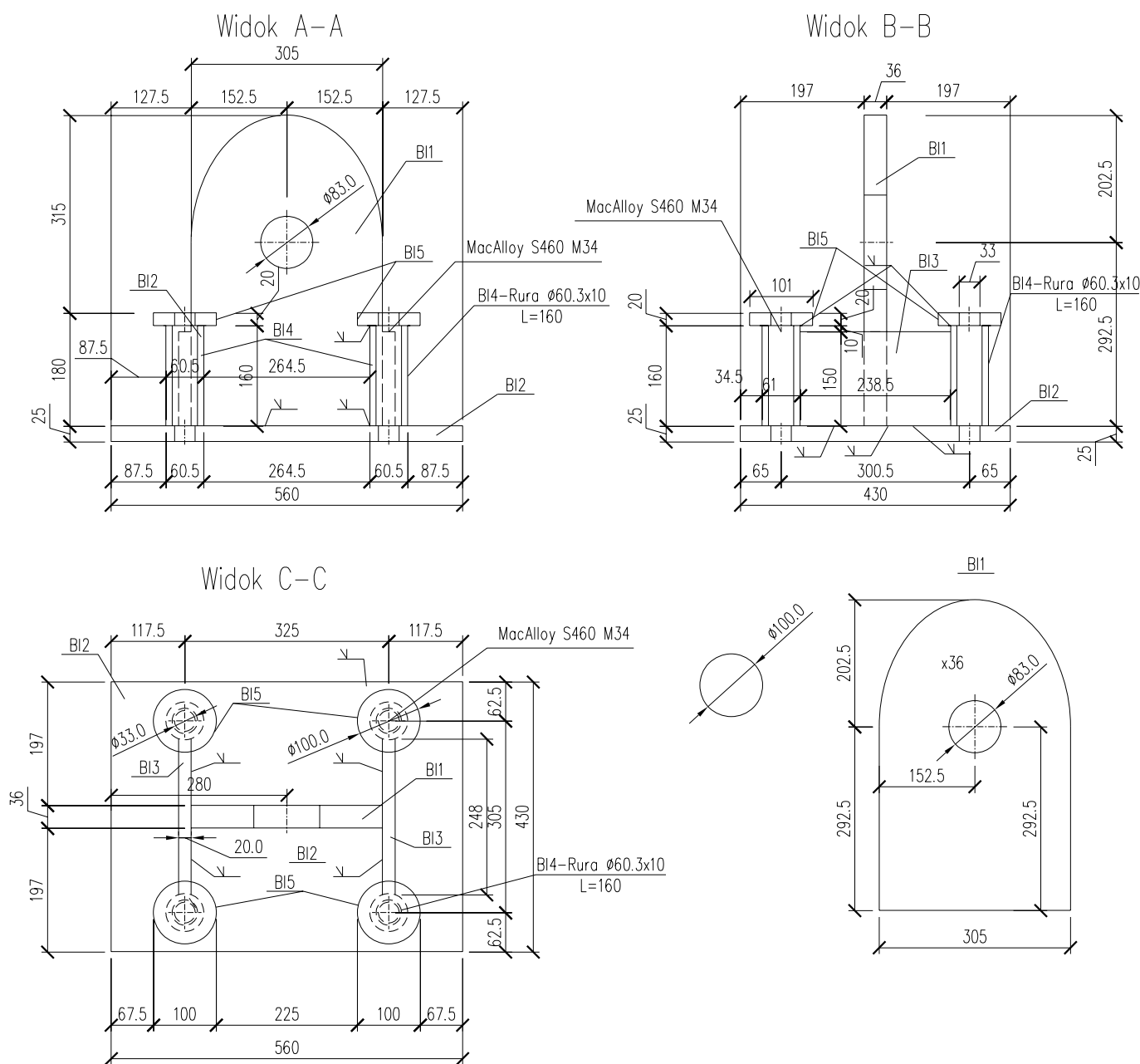
Wzrost podstawy słupa – typ B

Skala 1:10



Wzrost podstawy słupa – typ C

Skala 1:10



Uwagi:  
- stal 18G2A  
- spoiny czołowe na pełen przetop  
- spoiny pachwinowe wg opisów

JEDNOSTKA PROJEKTOWA		UL. O.J.RYBIŃSKIEGO 11 80-320 GDAŃSK	
<div><div>STALPROJEKT</div><div>BIURO ARCHITEKTONICZNE</div></div>			
KONSTRUKCJA ZADASZENIA			
<div>CONSULTING ENGINEERS</div> <div></div>		<div>KONSULTACYJNE BIURO PROJEKTOWE KRZYSZTOF ŻÓŁTOWSKI</div> <div>80-172 Gdańsk ul. Nobla 16 tel: (058)345-76-84 fax: (058)345-63-91 e-mail: KBPZol@bridges.pl</div>	
GŁÓWNY PROJEKTANT			
mgr inż. Maria Filar Nr upr. proj. POM/0205/POOK/06			
OPRACOWAŁ			
dr inż. Krzysztof Żółtowski Nr upr. bud. 5506/Gd/93			
mgr inż. Andrzej Kozakiewicz Nr upr. bud. 177/Gd/2002			
SPRAWDZIŁ			
mgr inż. Zbigniew Rolecki Nr upr. proj. GT-III-630/421/76			
INWESTOR			
GMINA MIASTA GDYNIA GDYNIA Al. Marszałka Piłsudskiego 52/54			
PROJEKT			
STADION RUGBY Z ZAPLECZEM SOCJANYM Gdynia ul. Sportowa dz.nr 948/1			
STADIUM			
PROJEKT WYKONAWCZY			
BRANŻA			
KONSTRUKCJA			
TYTUŁ RYSUNKU			
Podstawy pod dźwigary i pylon			
NR RYSUNKU			
6.1K			
SKALA	1:10	DATA	07.2007
REWIZJA			